

Madonna ciuala mia à3

Giovanni Domenico da Nola

(1510/20 - 1592)

Tenor I
8 Ma - don-na ciua-la mia, Ma - don-na ciua-la mia de cam-pa -

Tenor II
8 Ma - don-na ciua-la mia, Ma - don-na ciua-la mia Ma-don-na ciua-la mia de

Basso
8 Ma - don-na ciua-la mia, Ma - don-na ciua-la mia Ma-don-na ciua-la mia de

6
no - ro, Ma - don-na ciua-la mia, Ma - don-na ciua-la mia de
cam-pa-no - ro, Ma - don-na ciua-la mia, Ma-don-na ciua-la mia de cam -
cam-pa-no - ro, Ma - don-na ciua-la mia, Ma-don-na ciua-la mia de cam-pa -

12
cam-pa-no - ro quan - do te fisc' e tu res - pond' a luo - glio, e tu res -
pa-no - ro quan-do te fisc' e tu res - pond' a luo - glio, quan-do te fisc' e tu res -
no - ro quan-do te - fisc' e tu res pond' a luo - glio, quan-do te fisc' e tu res -

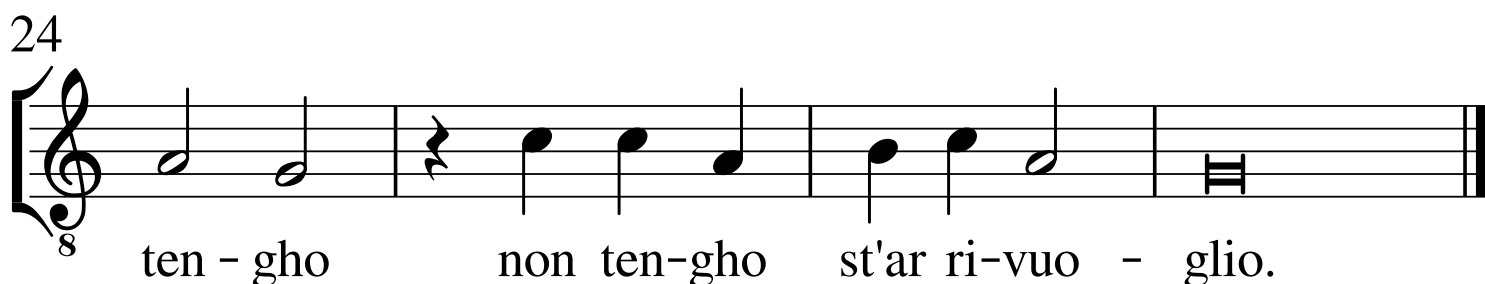
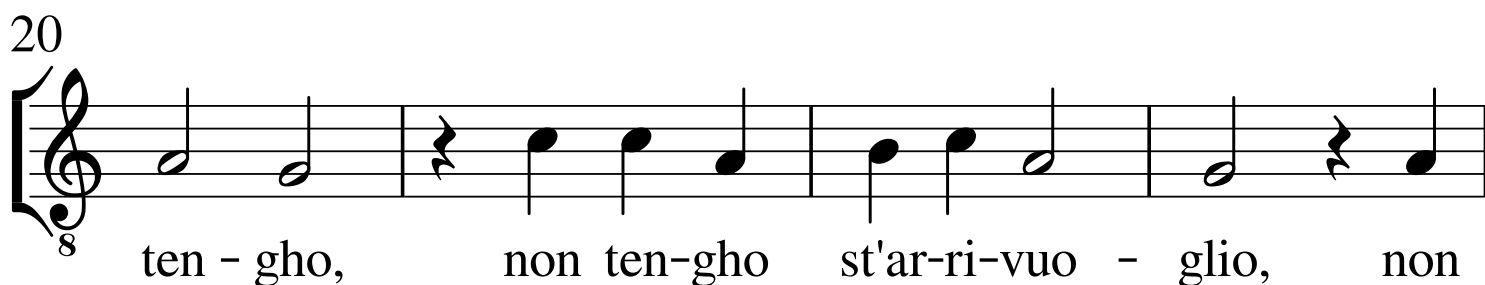
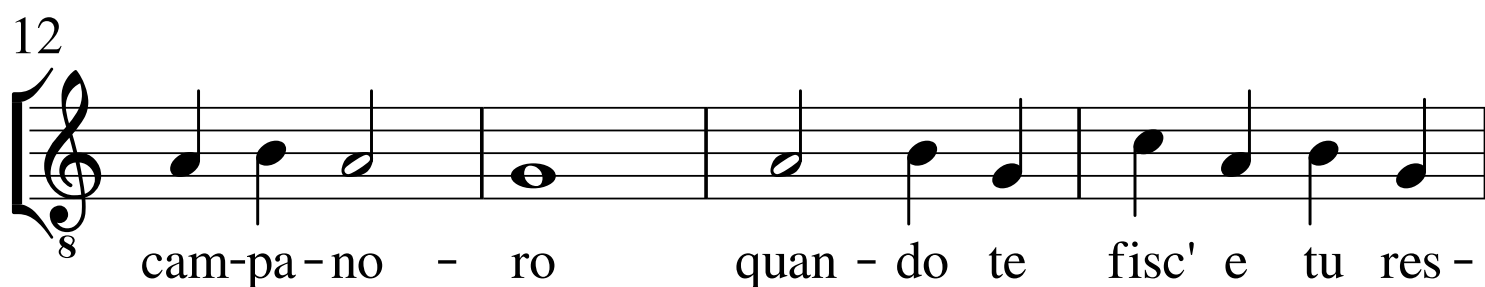
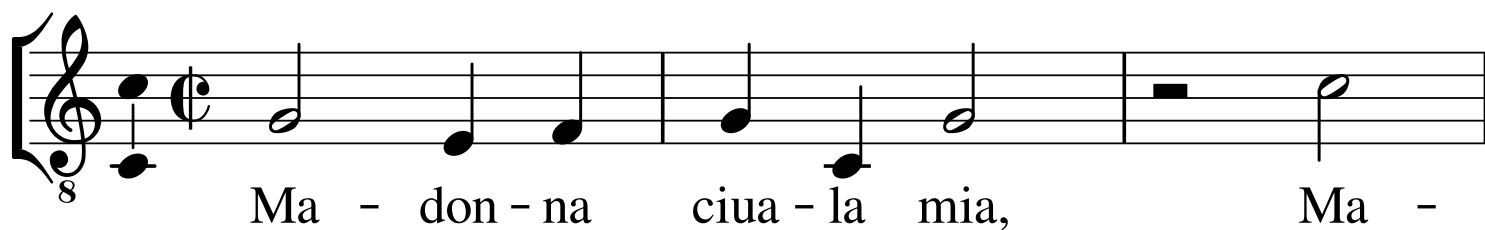
18
pond' a luo - glio non ten - gho, non ten - gho st'ar - ri - vuo -
pond' a luo - glio non ten - gho st'ar - ri - vuo - glio, non ten - gho st'ar - ri - vuo -
pond' a luo - glio non ten - gho st'ar - ri - vuo - glio, non ten - gho st'ar - ri - vuo -

23
glio, non ten - gho non ten - gho st'ar ri - vuo - glio.
glio, non ten - gho st'ar ri - vuo - glio, non ten - gho st'ar ri - vuo - glio.
glio, non ten - gho st'ar ri - vuo - glio, non ten - gho st'ar ri - vuo - glio.

Tenor I

Madonna ciuala mia à3

Giovanni Domenico da Nola
(1510/20 - 1592)



Tenor II

Madonna ciuala mia à3

Giovanni Domenico da Nola

(1510/20 - 1592)

Ma - don-na ciua - la mia, Ma - don-na ciua - la

mia Ma - don - na ciua - la mia de cam - pa - no -

ro, Ma - don - na ciua - la mia, Ma - don - na

ciua - la mia de cam - pa - no - ro quan - do te

fisc' e tu res - pond' a luo - glio, quando te fisc' e tu res -

pond' a luo - glio non ten - gho st'ar - ri - vuo -

glio, non ten - gho st'ar - ri - vuo - glio, non ten - gho

st'ar ri - vuo - glio, non ten - gho st'ar ri - vuo - glio.

Basso

Madonna ciuala mia à3

Giovanni Domenico da Nola
(1510/20 - 1592)

Ma - don-na ciua - la mia, Ma - don-na ciua - la

4

mia Ma - don - na ciua - la mia de cam - pa - no -

7

ro, Ma - don - na ciua - la mia, Ma - don - na

10

ciua-la mia de cam - pa - no - ro quan-do te -

14

fisc'e tu res pond' a luo - glio, quando te fisc'e tu res-

18

pond' a luo - glio non ten - gho st'ar - ri - vuo -

21

glio, non ten - gho st'ar-ri-vuo - glio, non ten - gho

24

st'ar ri-vuo - glio, non ten-gho st'ar ri-vuo - glio.